

～コロナワクチンの中身は毒である～

コロナワクチンは、感染予防効果がないだけでなく中身はただの毒である。

mRNAワクチンと言うのは人類史上初めて人間に注射する遺伝子ワクチンであるが、ワクチンを打てば打つほど免疫力は下がり続けて様々な病気を引き起こす。

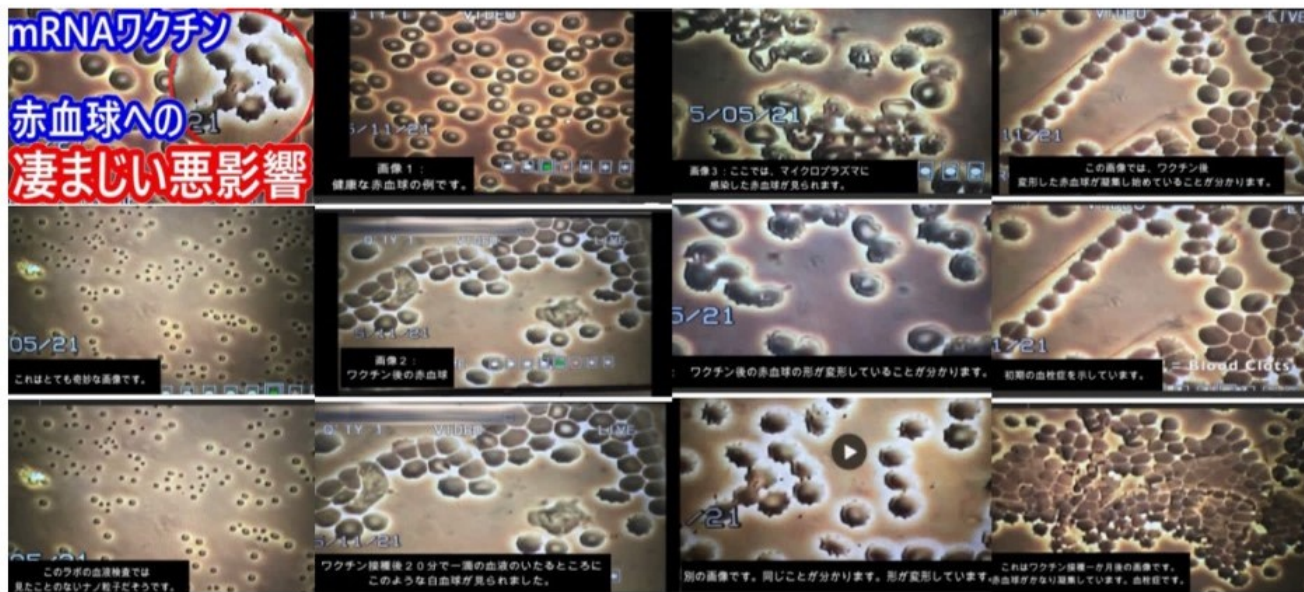
mRNAの遺伝子をLNP(脂質ナノ粒子)で包み込み筋肉注射するが、その後LNPは血液を通り全身に行き渡り体の各部位にLNPが集まる。

その中でもファイザーの資料に、このLNPは、肝臓・脾臓・副腎・卵巣に集まりやすいということが記載されている。特に女性の場合、卵巣にLNP(脂質ナノ粒子)が集まりやすくその結果、不妊・流産・不正出血などの症状が起きやすく、日本だけでなく世界中で多くの女性が被害を受けている。

若い男性(20代～30代)では、心筋炎になりやすいという事例も多く報告されている。

さらに、ワクチン接種後の抗体にスパイクたんぱく(トゲトゲ)が出来るが、このトゲトゲの部分が毒だったと海外で報告されている。このスパイクたんぱくにより血栓が起きやすくなり、脳梗塞や心筋梗塞、失明などを引き起こしやすく、日本や海外でも多くの事例が報告されている。

テレビではよく、ワクチン接種後に高熱や腕の痛みがあると言ってるが、実際にワクチン接種後の副反応は軽症から重症まで数百種類あり、厚生労働省のHPで全副反応の症例が発表されている。



SARS-CoV-2 mRNA Vaccine (BNT162, PF-07302048)  
2.6.5 薬物動態試験の概要表

マスクング箇所：調整中

2.6.5.5B. PHARMACOKINETICS: ORGAN DISTRIBUTION CONTINUED

Lipid-nanoparticle: 脂質ナノ粒子  
Test Article: [<sup>3</sup>H]-Labelled LNP-mRNA formulation containing ALC-0315 and ALC-0159  
Report Number: 18S350

Sample	Total Lipid concentration (µg lipid equivalent/g [or mL]) (males and females combined)							% of Administered Dose (males and females combined)						
	0.25 h	1 h	2 h	4 h	8 h	24 h	48 h	0.25 h	1 h	2 h	4 h	8 h	24 h	48 h
Lymph node (mandibular)	0.064	0.189	0.290	0.408	0.534	0.554	0.727	--	--	--	--	--	--	--
Lymph node (mesenteric)	0.050	0.146	0.530	0.489	0.689	0.985	1.37	--	--	--	--	--	--	--
Muscle	0.021	0.061	0.084	0.103	0.096	0.095	0.192	--	--	--	--	--	--	--
Ovaries (females)	0.104	1.34	1.64	2.34	3.09	5.24	12.3	0.001	0.009	0.008	0.016	0.025	0.037	0.095
Pancreas	0.081	0.207	0.414	0.380	0.294	0.358	0.599	0.003	0.007	0.014	0.015	0.015	0.011	0.019
Pituitary gland	0.339	0.645	0.868	0.854	0.405	0.478	0.694	0.000	0.001	0.001	0.001	0.000	0.000	0.001
Prostate (males)	0.061	0.091	0.128	0.157	0.150	0.183	0.170	0.001	0.001	0.002	0.003	0.003	0.004	0.003
Salivary glands	0.084	0.193	0.255	0.220	0.135	0.170	0.264	0.003	0.007	0.008	0.008	0.005	0.006	0.009
Skin	0.013	0.208	0.159	0.145	0.119	0.157	0.253	--	--	--	--	--	--	--
Small intestine	0.030	0.221	0.476	0.879	1.28	1.30	1.47	0.024	0.130	0.319	0.543	0.776	0.906	0.835
Spinal cord	0.043	0.097	0.169	0.250	0.106	0.085	0.112	0.001	0.002	0.002	0.003	0.001	0.001	0.001
Spleen	0.334	2.47	7.73	10.3	22.1	20.1	23.4	0.013	0.093	0.325	0.385	0.982	0.821	1.03
Stomach	0.017	0.065	0.115	0.144	0.268	0.152	0.215	0.006	0.019	0.024	0.030	0.040	0.037	0.039
Testes (males)	0.031	0.042	0.079	0.129	0.146	0.304	0.320	0.007	0.010	0.017	0.030	0.034	0.074	0.074
Thymus	0.088	0.243	0.340	0.335	0.196	0.207	0.331	0.004	0.007	0.010	0.012	0.008	0.007	0.008
Thyroid	0.155	0.536	0.842	0.851	0.544	0.578	1.00	0.000	0.001	0.001	0.001	0.001	0.001	0.001
Uterus (females)	0.043	0.203	0.305	0.140	0.287	0.289	0.456	--	--	--	--	--	--	--
Whole blood	1.97	4.37	5.40	3.05	1.31	0.909	0.420	--	--	--	--	--	--	--
Plasma	3.97	8.13	8.90	6.50	2.36	1.78	0.805	--	--	--	--	--	--	--
Blood:Plasma ratio*	0.815	0.515	0.550	0.510	0.555	0.530	0.540	--	--	--	--	--	--	--

